

# 若園校区 ちょっと、歩いてみませんか？

「みんなで歩こう北九州」ウォーキングマップ

【若園市民センター】

小倉南区

## 通学路を歩いてみましょう

3 km

所要時間  
約 60 分

約 4,290 歩

消費カロリー(目安) 204 kcal

- おにぎりだと1.3個分
- トーストだと1.2枚分
- リンゴジュースだと2.6杯分

### このコースのおすすめ

CHECK POINT

街の中心地にある大きな新池池を通るルートです。若園小学校の通学路にもなっており、安全なこの散策ルートは、いつも子どもたちの笑い声が響いています。

### ウォーキングルート

WALKING ROUTE

#### スタート

1 若園市民センター

2 若園四交差点

3 新池

4 若園小学校

5 若園第三団地

6 若園第二団地

7 小倉南消防署

#### ゴール

若園市民センター



### ウォーキングの際の注意点など

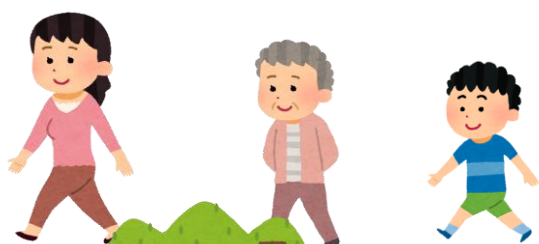
- 一部歩道がせまい所があります。住宅街なので車にご注意ください。
- アップダウンはほとんどありません。
- こまめに水分補給を行いましょう。
- 少しでも体調が悪く感じたときは、無理をしないようにしましょう。

### 北九州市の健康づくりアツ!

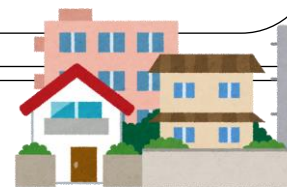
「GO! GO! あるくっちゃKITAQ」で歩数のカウントやマップを見ることが出来ます!是非、ご覧ください!

<http://www.kitaq-walk.com/>

※ポイント対象期間は終了しております。あらかじめご了承ください。



## 若園のあゆみ～20周年記念誌より～



昨年度、若園市民センターは、若園校区まちづくり協議会の発足と共に開館20周年を迎えました。その記念誌に掲載した若園のあゆみを館報7、8月号2号にわたりご紹介していきたいと思っております。

### 若園校区今昔物語(沿革概要)～前編～

足立嶺を仰ぐ若園の地は、明治31年(1898)に小倉城内に設置された第12師団所属の歩兵第14連隊が昭和3年(1928)に小倉城内から北方へ移転したことに伴い、当連隊の練兵場となった所です。

終戦後、この練兵場跡地は、主として復員軍人や朝鮮・満州等からの引揚者救済のため払い下げられ、戦後の食糧難打開のため、食料確保の用地として農地開拓されたものです。

朝鮮動乱期、進駐軍の接收地(現陸上自衛隊駐屯地)より脱走事件が小倉祇園の最中に発生するという物騒な出来事がありましたが、着実に営農活動は展開され、昭和30年代中頃までは、春になると菜の花畑が広がり、小規模な茶畑や背の低い杉林が防風林として点在し、空にはひばりが鳴く、実にのどかな畑作地の風景が広がっていました。

8月号へつづく...