

# 南丘ほたるマップ

～ほたると共生するまち みなみがおか～

❖ 飛翔期間(予想)は5月初旬から6月10日ごろまで(ほたるの飛翔数が多いのは、5月20日ごろからの1週間)

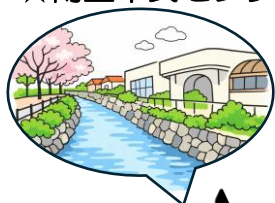
❖ ほたるが一番活動する時間は、夜の8時～9時です!

ほたるん



「**小熊野川ほたるの道**」の周辺を詳しく説明するよ  
橋を基準に A～F に分けて説明するよ

★南丘市民センター



✓Cの地点は、日没(7時30分～7時45分)から数が増えていき8時30分から減っていきます。5月中旬過ぎにピークを迎えます。

★北九州市ほたる館

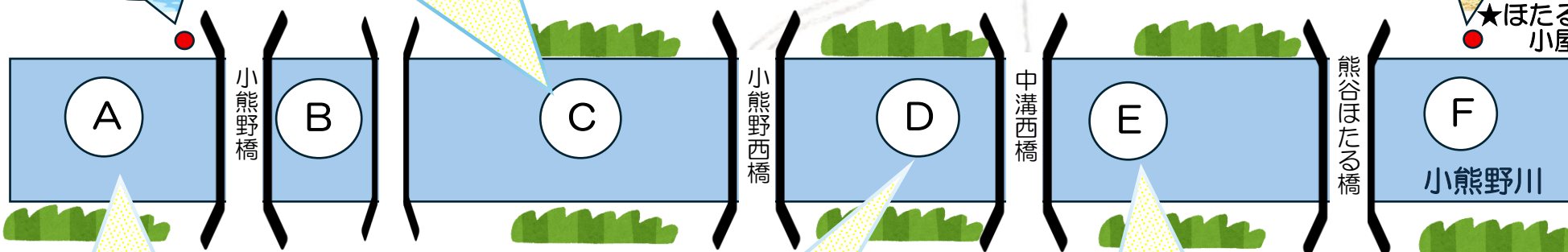


熊谷公園

★熊谷公民館



★ほたる飼育小屋



遊歩道「**小熊野川ほたるの道**」

✓Aの地点は、5月の飛び始めに多く観測されます。市民センターが閉館すると暗くなりほたるがよく見えます。

✓Dの地点は、中溝西橋からたくさんのほたるが見えます。

✓Eの地点は、飛び始めから観察できる場所です。ほたるを平均的に観察できます。

発行 南丘市民センター

協力 南丘校区自治連合会ほたる部会、北九州市ほたる館